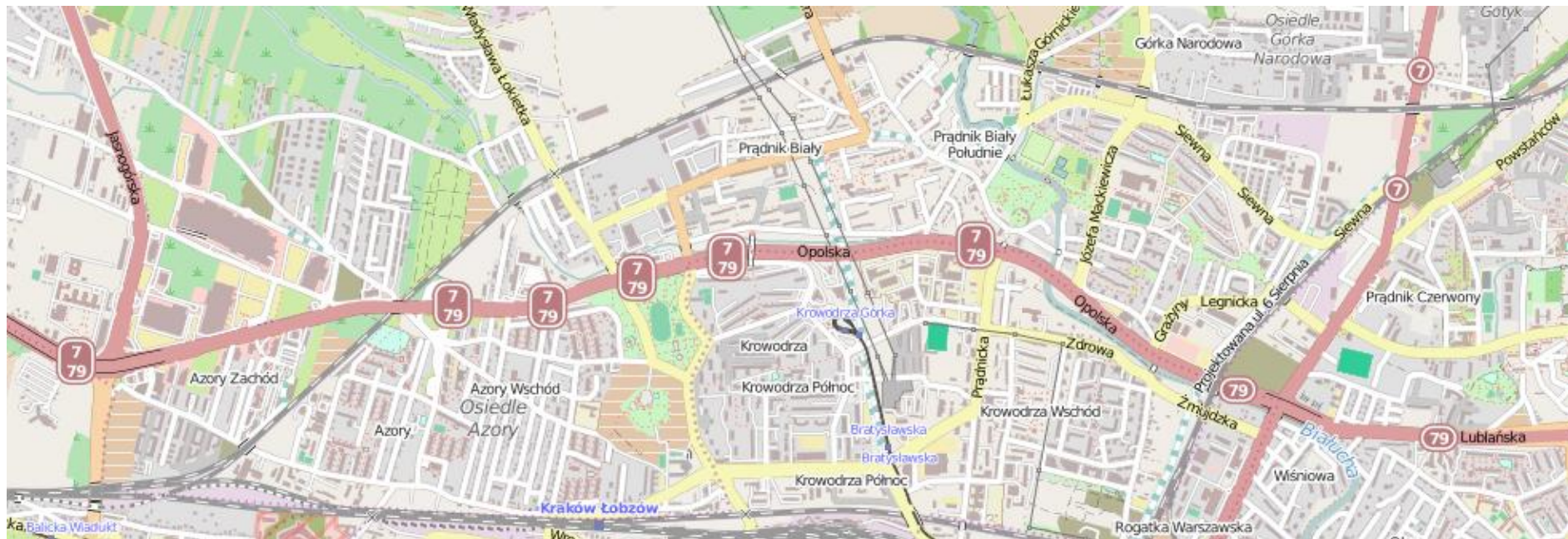


# INWESTYCJE TRANSPORTOWE NA PÓŁNOCY KRAKOWA W LATACH 2015-2018



- Duże inwestycje transportowe o znaczeniu ogólnomiejskim (al. 29go Listopada, linie tramwajowe)
- Inwestycje o znaczeniu lokalnym (ul. Siewna, ul. Łokietka)
- „ZITy” (ścieżka rowerowa wzdłuż ul. Opolskiej)



# Przebudowa al. 29 - go Listopada

od ul. Opolskiej do granic miasta

## Harmonogram:

2014 – uzyskano DUŚ

2015-2016 – projekt

2017-2018 – budowa

2019 - rozliczenia



## Środki:

2017 – 3,4 mln zł

2018 – 53,84 mln zł

2019 – 119,51 mln zł



# Przebudowa al. 29 - go Listopada

od ul. Opolskiej do granic miasta



Rozbudowa al. 29 – go Listopada na odcinku od ul. Opolskiej do granicy miasta na długości ok. 2,7 km do drogi dwujezdniowej 2x2 (od planowanej pętli tramwajowej do granic miasta z dodatkowymi bypassami) wraz z przebudową istniejących skrzyżowań, przebudową i budową sygnalizacji świetlnej, budową i przebudową chodników, ścieżek rowerowych i uzbrojenia podziemnego sieci oraz budową ekranów akustycznych.

# Budowa linii tramwajowej

Krowodrza Górka – Górka Narodowa



## Środki:

2015-2016 – 3,7 mln zł  
2017-2018 – 234,2 mln zł  
2019 – 12,5 mln zł

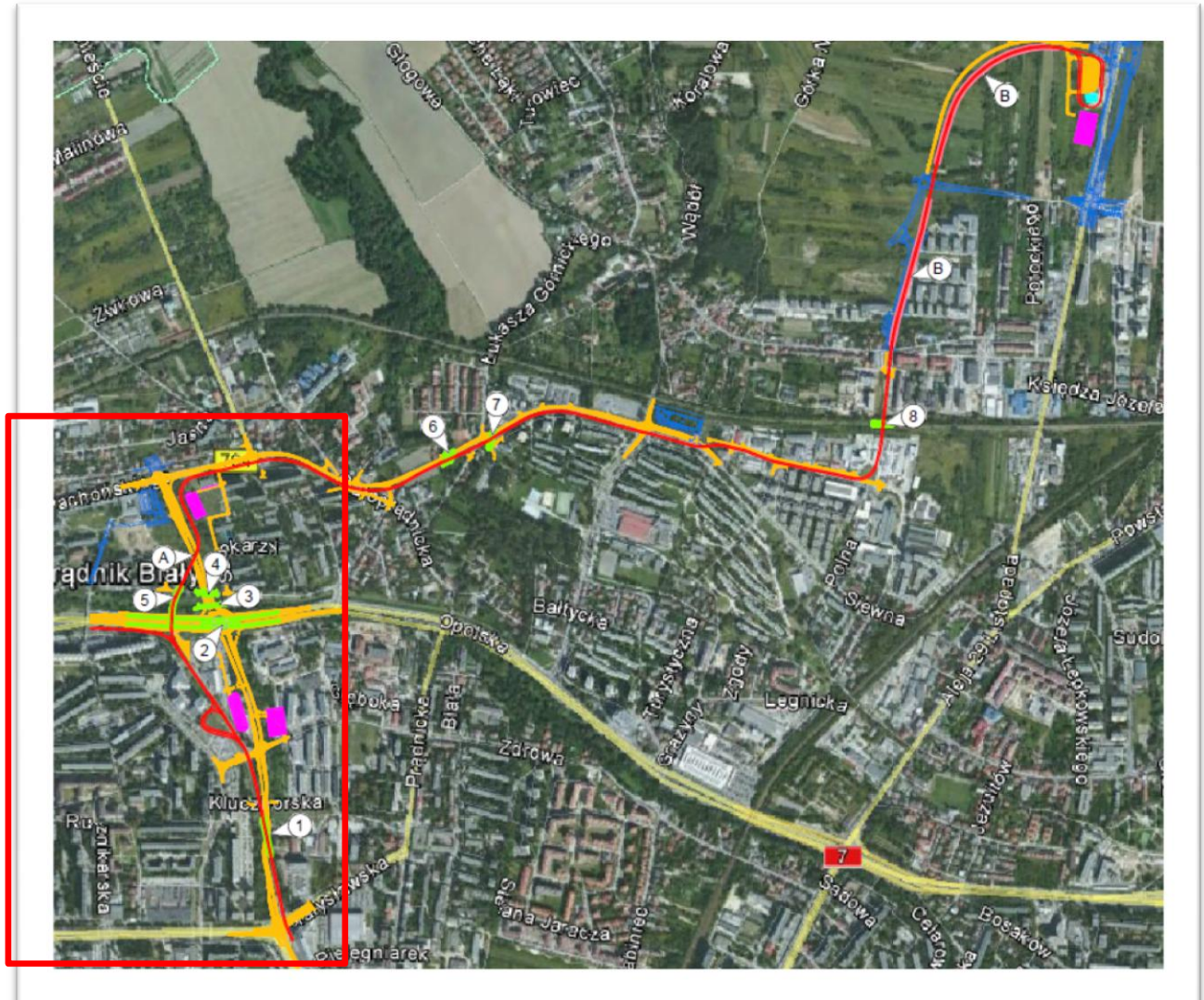
## Harmonogram:

2014 – złożenie ponownego wniosku o DUŚ  
2015- przetarg zaprojektuj i zbuduj (po uzyskaniu decyzji DUŚ)  
2015-2016 – prace projektowe  
2017-2018 – prace budowlane  
2019 – rozliczanie inwestycji

# Budowa linii tramwajowej

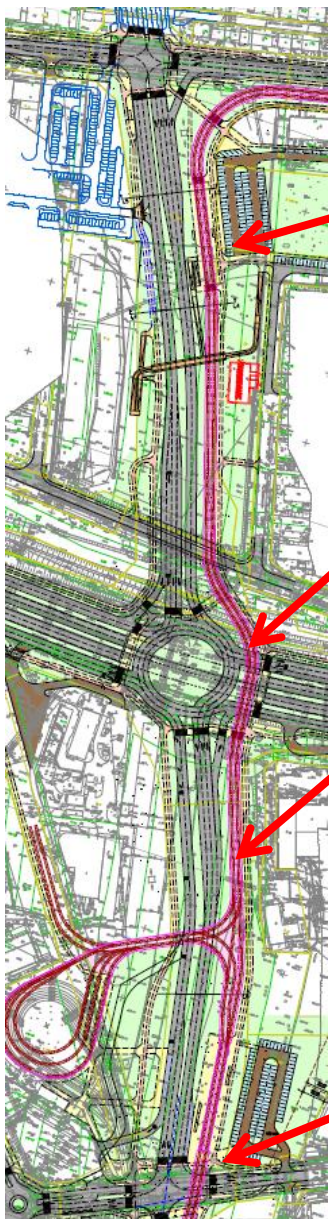
Krowodrza Górka – Górka Narodowa

Zakres koncepcji  
istotnie  
skorygowany  
po konsultacjach  
społecznych



# Budowa linii tramwajowej

Krowodrza Górka – Górka Narodowa



## **Odcinek Opolska – Pachońskiego**

Przebieg linii tramwajowej po wschodniej stronie pasa drogowego. Jezdnia o przekroju 2x2 czyli po dwa pasy ruchu w każdym kierunku oraz pasy włączeń/ wyłączeń zjazdów do parkingu osiedlowego i parkingu P&R. Kładka pieszo – rowerowa nad ulicą, obustronne chodniki i ścieżki rowerowe.

## **Węzeł z ul. Opolską**

Przebieg linii tramwajowej po wschodniej stronie pasa drogowego, na poziomie istniejącego terenu wraz z rondem turbinowym, przebieg ul. Opolskiej tunelem, obustronne chodniki i ścieżki rowerowe.

## **Odcinek Fieldorfa – Nila – Opolska**

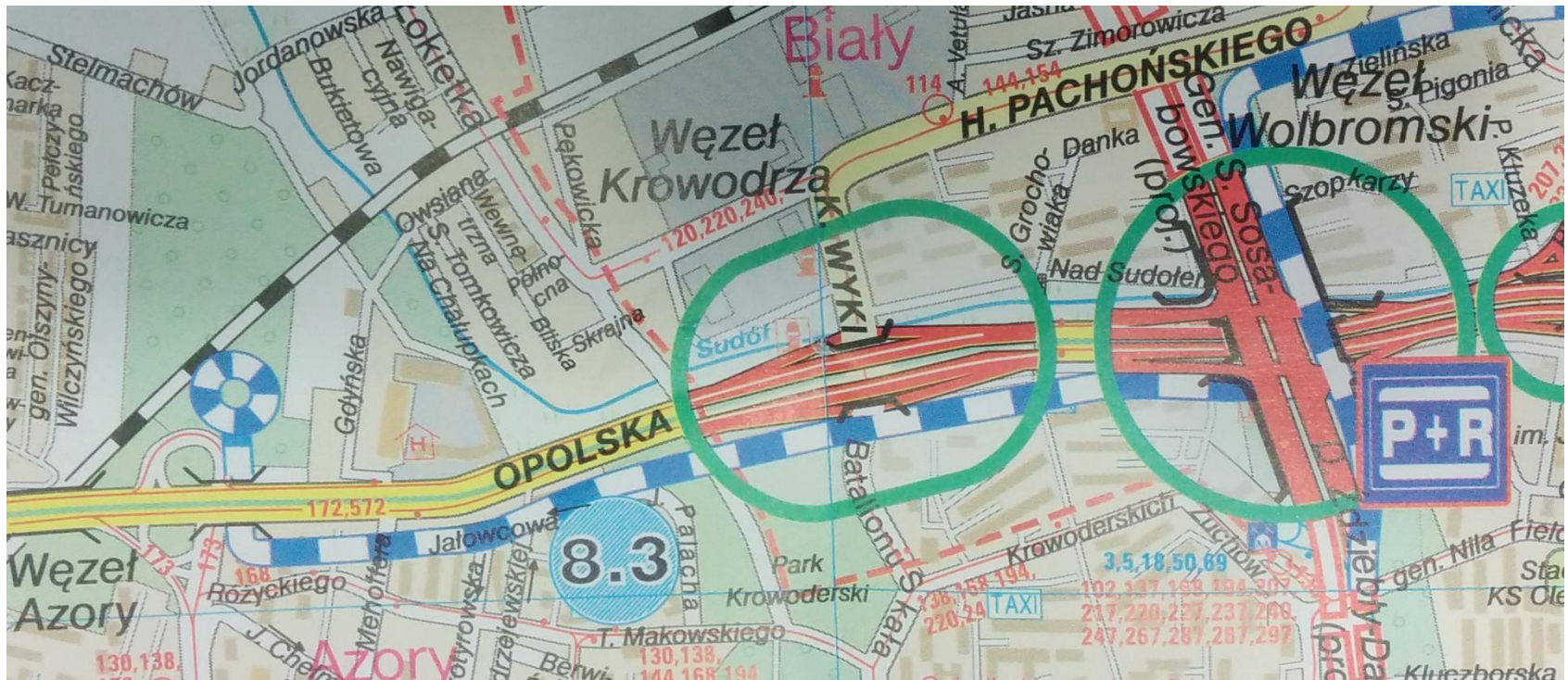
Przebieg linii tramwajowej po wschodniej stronie pasa drogowego, pętla tramwajowa w lokalizacji obecnej, przebudowana z połączeniem z trasą główną oraz dalszym przebiegiem linii tramwajowej w kierunku Azorów. Terminal autobusowy z lokalizacji obecnej. Po wschodniej stronie linii tramwajowej parking P&R zgodnie z MPZP. Jezdnia o przekroju 2x2 czyli po dwa pasy ruchu w każdym kierunku, w tym po jednym dla autobusów oraz pasy włączeń/ wyłączeń dla ewentualnych, bezpośrednich zjazdów do terminalu autobusowego i parking P&R.

## **Odcinek Bratysławska – Fieldorfa – Nila**

Przebieg linii tramwajowej po wschodniej stronie pasa drogowego, torowisko poszerzone, wyposażone w nawierzchnię drogową, umożliwiającą przejazd autobusów, służb technicznych, służb ratowniczych, obustronne chodniki i ścieżki rowerowe.

# Budowa linii tramwajowej

Krowodrza Górka – Azory



2015 – rozpoczęcie prac nad pozyskaniem DUŚ



# Przebudowa ul. Łokietka

od ul. Kaczorówka do ul. Na Zielonki oraz ul. Gaik



## Główne problemy:

- brak chodników
- zbyt wąskie jezdnie dla obecnego ruchu
- brak odwodnienia

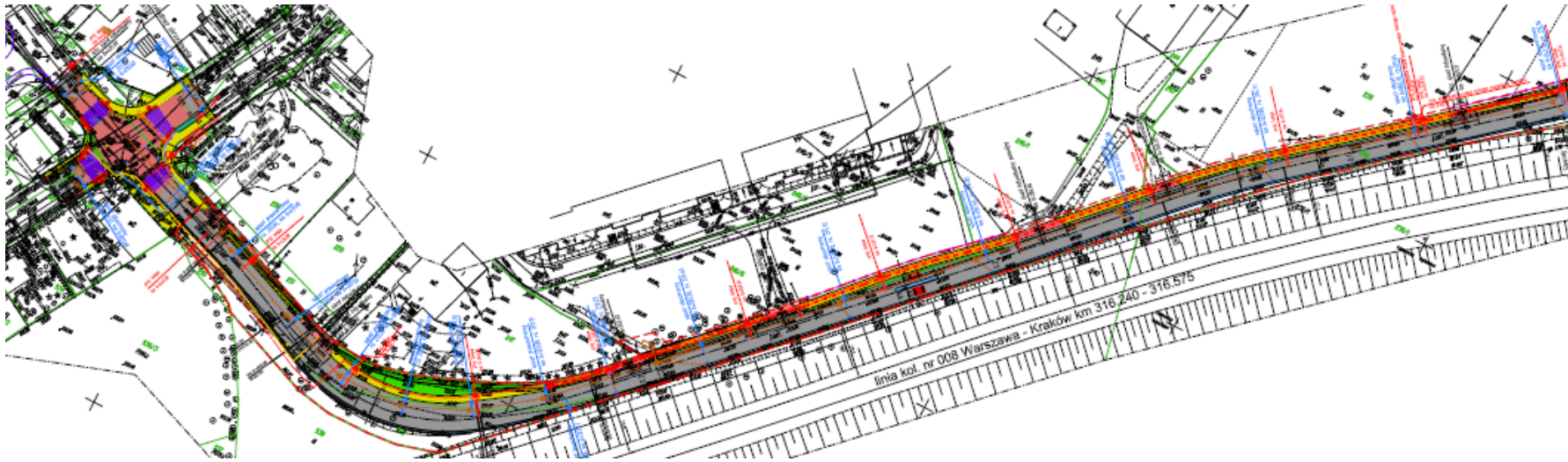
## Harmonogram:

2017 – 2020

Zadanie przygotowane do  
szybszej realizacji w ramach  
ZIT

# Przebudowa ul. Siewnej

od Al. 29 Listopada do skrzyżowania z ul. Bociana –Jabłonna



## Główne problemy:

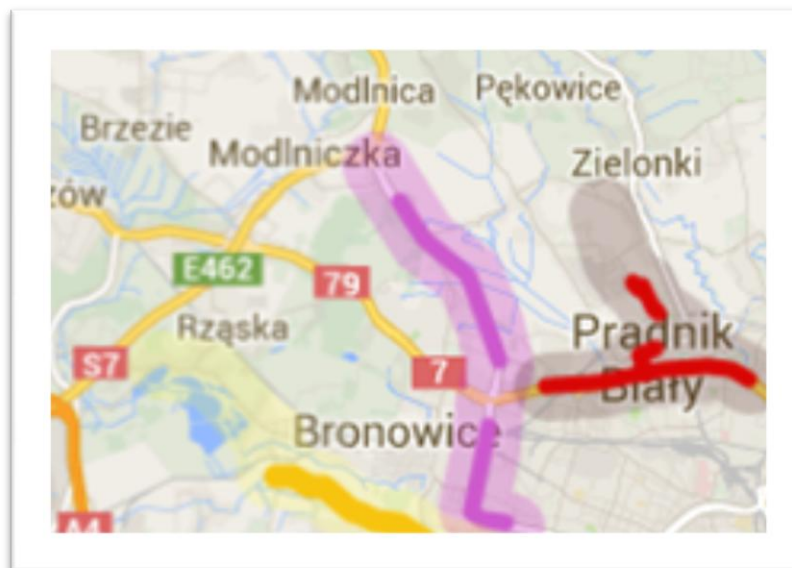
- brak ciągów pieszych
- niewystarczająco przepustowe skrzyżowania
- droga nie dostosowana do obecnego ruchu

## Harmonogram:

2015 - 2016

# Budowa ścieżki rowerowej

od ul. Sosnowieckiej, przez Conrada i Opolską do Mackiewicza



W ramach tego zadania zmodernizowany i poszerzony zostanie też wiadukt w ciągu ul. Opolskiej

**Harmonogram:**  
2015 – projekt  
2016 - realizacja

Zadanie realizowane będzie w ramach ZIT i jest jednym z kilku planowanych w tym rejonie