

PROJEKT  
 AKTUALIZACJA STUDIUM WYKONALNOŚCI DLA ZADANIA:  
 „BUDOWA NOWEJ LINII KOLEJOWEJ  
 PODŁĘŻE – SZCZYRZYC-TYMBARK/MSZANA DOLNA  
 ORAZ WYBRANEJ OPCJI MODERNIZACJI  
 LINII 104 CHABÓWKA - NOWY SĄCZ”

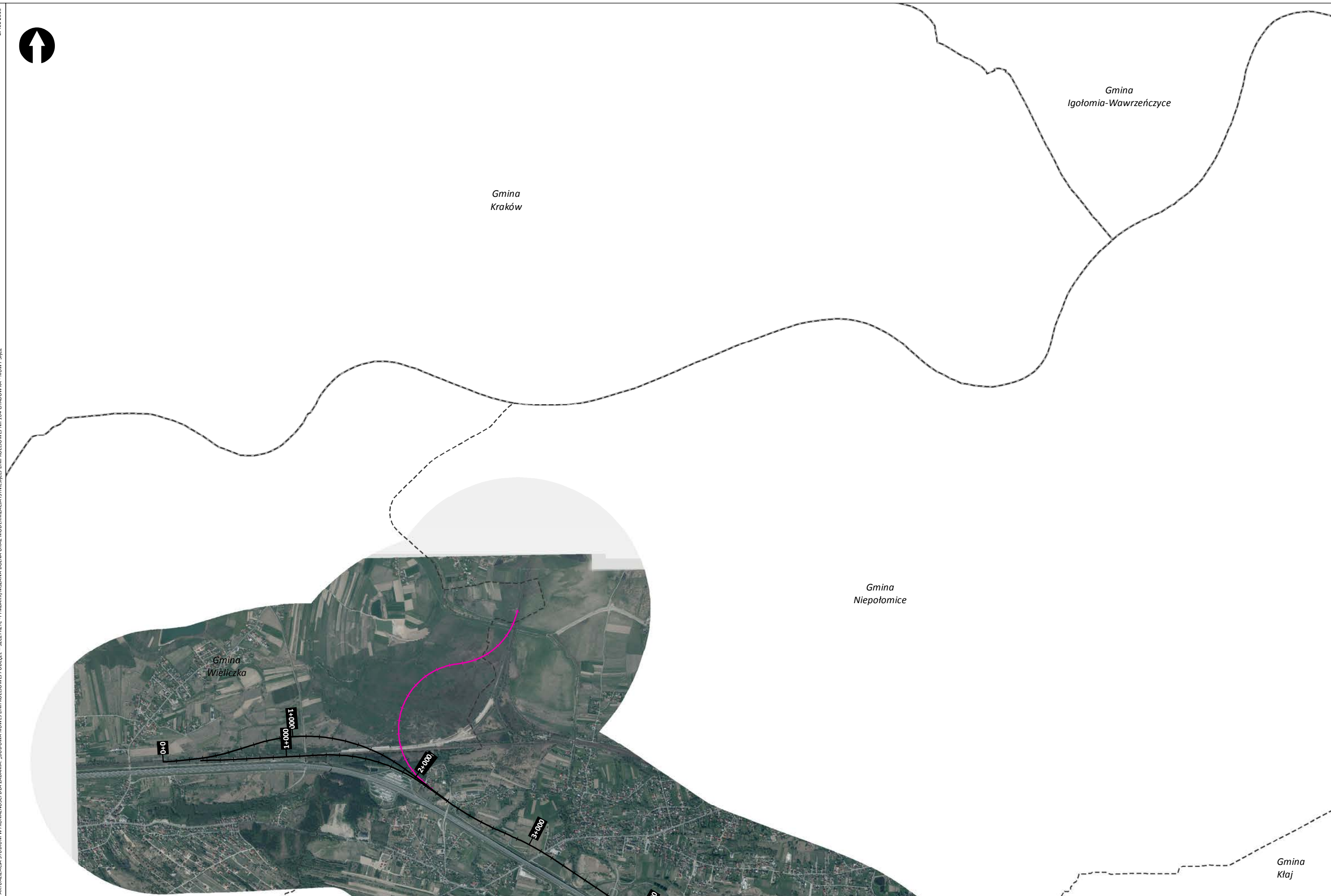
TYTUŁ  
 MAPA PRZEBIEGU WYBRANEGO  
 WARIANTU NOWOBUDOWANEJ LINII  
 ORAZ WYBRANEJ OPCJI MODERNIZACJI  
 LINII 104

LEGENDA  
 - - - - - POGLĄDOWY PRZEBIEG LINII 622, 623 I 104  
 - - - - - GRANICE GMIN  
 ——— GRANICE POWIATÓW

Układ współrzędnych: PUWG 1992  
 FORMAT WYDRUKU: A3  
 SKALA 1 : 250 000  
 0 1 250 2 500 5 000 7 500 10 000  
 Metrów



Układ współrzędnych: PUWG 1992  
 FORMAT WYDRUKU: A3  
 SKALA 1 : 250 000  
 0 1 250 2 500 5 000 7 500 10 000  
 Metrów



**PROJEKT**  
 AKTUALIZACJA STUDIUM WYKONALNOŚCI DLA ZADANIA:  
 „BUDOWA NOWEJ LINII KOLEJOWEJ  
 PODŁĘŻE – SZCZYRZYC – TYMBARK/MSZANA DOLNA  
 ORAZ MODERNIZACJA ISTNIEJĄCEJ LINII KOLEJOWEJ  
 NR 104 CHABÓWKA - NOWY ŚĄCZ”

**TYTUŁ**  
 MAPA PRZEBIEGU WYBRANEGO  
 WARIANTU NOWOBUDOWANEJ LINII  
 ORAZ WYBRANEJ OPCJI MODERNIZACJI  
 LINII 104

**LEGENDA**

|                                       |          |                  |
|---------------------------------------|----------|------------------|
| PRZEBIEG LINII 622 I 623 - WARIANT 1A | ESTAKADA | GRANICE GMIN     |
| ŁĄCZNIKA W KIERUNKU NOWEJ HUTY        | TUNEL    | GRANICE POWIATÓW |
| PRZEBIEG LINII 104 - OPCJA 4          |          |                  |

**Multiconsult**

UKŁAD WSPÓRZĘDNYCH: PUWG 1992  
 FORMAT WYDRUKU: A3  
 SKALA 1 : 25 000  
 0 125 250 500 750 1 000  
 Metrów

**ARKUSZ NR**  
**1**  
 /15





Gmina Wieliczka

Gmina Kłaj

Gmina Niepołomice

Gmina Biskupice

Gmina Gdów

Gmina Wieliczka

PROJEKT  
AKTUALIZACJA STUDIUM WYKONALNOŚCI DLA ZADANIA:  
„BUDOWA NOWEJ LINII KOLEJOWEJ  
PODŁĘŻE – SZCZYRZYC – TYMBARK/MSZANA DOLNA  
ORAZ MODERNIZACJA ISTNIEJĄCEJ LINII KOLEJOWEJ  
NR 104 CHABÓWKA - NOWY SĄCZ”

TYTUŁ  
MAPA PRZEBIEGU WYBRANEGO  
WARIANTU NOWOBUDOWANEJ LINII  
ORAZ WYBRANEJ OPCJI MODERNIZACJI  
LINII 104

LEGENDA

|                                       |          |                  |
|---------------------------------------|----------|------------------|
| PRZEBIEG LINII 622 I 623 - WARIANT 1A | ESTAKADA | GRANICE GMIN     |
| ŁĄCZNICA W KIERUNKU NOWEJ HUTY        | TUNEL    | GRANICE POWIATÓW |
| PRZEBIEG LINII 104 - OPCJA 4          |          |                  |

Multiconsult

UKŁAD WSPÓRZĘDNYCH: PUWG 1992  
FORMAT WYDRUKU: A3  
SKALA 1 : 25 000  
0 125 250 500 750 1 000  
Metrów





AKTUALIZACJA STUDIUM WYKONALNOŚCI DLA ZADANIA: „BUDOWA NOWEJ LINII KOLEJOWEJ PODŁĘŻE – SZCZYRZYC – TYMBARK/MSZANA DOLNA ORAZ MODERNIZACJA ISTNIEJĄCEJ LINII KOLEJOWEJ NR 104 CHABÓWKA - NOWY SĄCZ”



**PROJEKT**  
AKTUALIZACJA STUDIUM WYKONALNOŚCI DLA ZADANIA:  
„BUDOWA NOWEJ LINII KOLEJOWEJ  
PODŁĘŻE – SZCZYRZYC – TYMBARK/MSZANA DOLNA  
ORAZ MODERNIZACJA ISTNIEJĄCEJ LINII KOLEJOWEJ  
NR 104 CHABÓWKA - NOWY SĄCZ”

**TYTUŁ**  
MAPA PRZEBIEGU WYBRANEGO  
WARIANTU NOWOBUDOWANEJ LINII  
ORAZ WYBRANEJ OPCJI MODERNIZACJI  
LINII 104

| LEGENDA |                                       |
|---------|---------------------------------------|
|         | PRZEBIEG LINII 622 I 623 - WARIANT 1A |
|         | ŁĄCZNICA W KIERUNKU NOWEJ HUTY        |
|         | PRZEBIEG LINII 104 - OPCJA 4          |
|         | ESTAKADA                              |
|         | TUNEL                                 |
|         | GRANICE GMIN                          |
|         | GRANICE POWIATÓW                      |

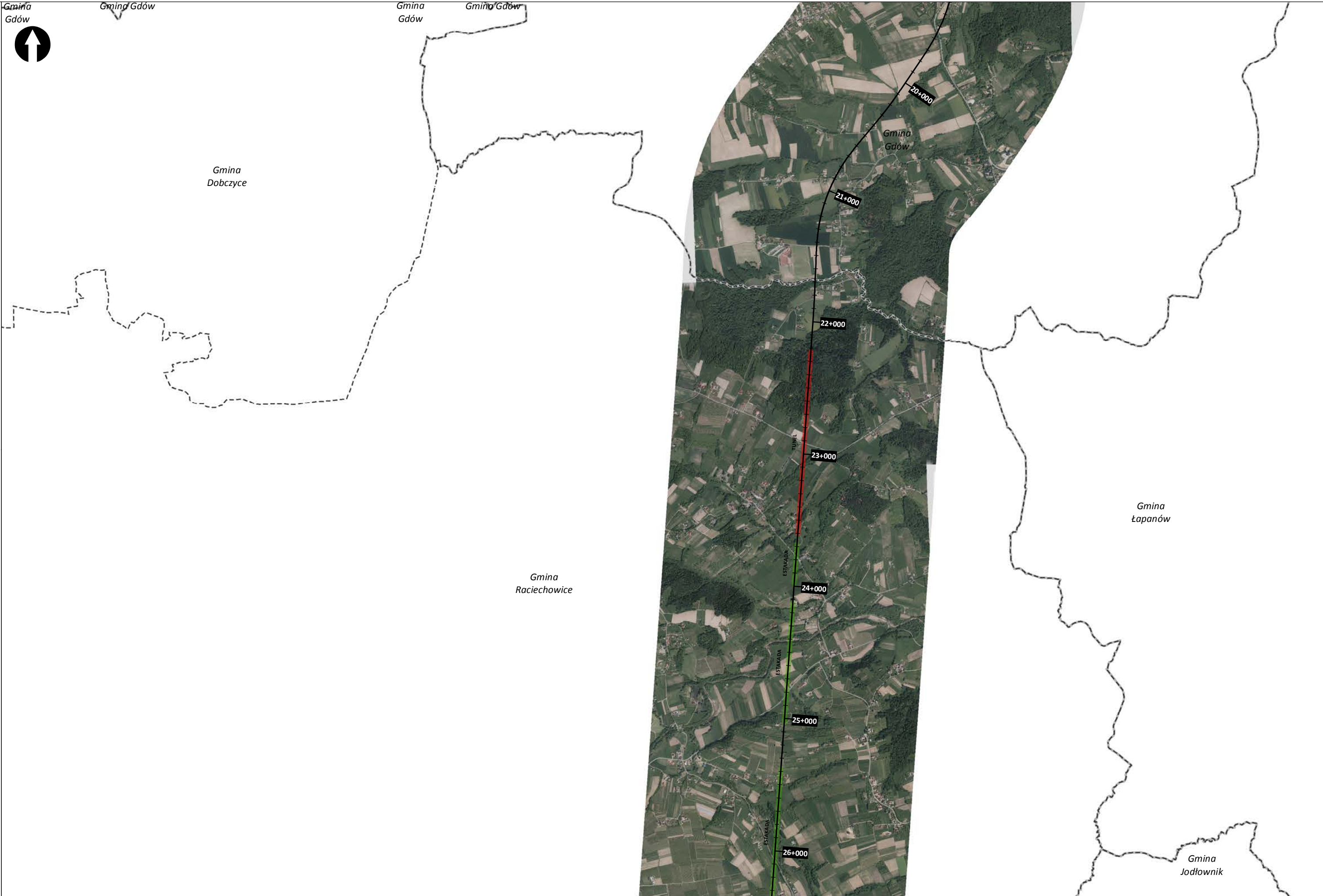
Multiconsult

UKŁAD WSPÓRZĘDNYCH: PUWG 1992  
FORMAT WYDRUKU: A3  
SKALA 1 : 25 000  
0 125 250 500 750 1 000  
Metrów



AKTUALIZACJA STUDIUM WYKONALNOŚCI DLA ZADANIA: „BUDOWA NOWEJ LINII KOLEJOWEJ PODŁĘŻE – SZCZYRZYC – TYMBARK/MSZANA DOLNA ORAZ MODERNIZACJA ISTNIEJĄCEJ LINII KOLEJOWEJ NR 104 CHABÓWKA - NOWY ŚĄCZ”

LPIEC 2015



**PROJEKT**  
 AKTUALIZACJA STUDIUM WYKONALNOŚCI DLA ZADANIA:  
 „BUDOWA NOWEJ LINII KOLEJOWEJ  
 PODŁĘŻE – SZCZYRZYC – TYMBARK/MSZANA DOLNA  
 ORAZ MODERNIZACJA ISTNIEJĄCEJ LINII KOLEJOWEJ  
 NR 104 CHABÓWKA - NOWY ŚĄCZ”

**TYTUŁ**  
 MAPA PRZEBIEGU WYBRANEGO  
 WARIANTU NOWOBUDOWANEJ LINII  
 ORAZ WYBRANEJ OPCJI MODERNIZACJI  
 LINII 104

**LEGENDA**

|  |                                       |  |          |  |                  |
|--|---------------------------------------|--|----------|--|------------------|
|  | PRZEBIEG LINII 622 I 623 - WARIANT 1A |  | ESTAKADA |  | GRANICE GMIN     |
|  | ŁĄCZNICA W KIERUNKU NOWEJ HUTY        |  | TUNEL    |  | GRANICE POWIATÓW |
|  | PRZEBIEG LINII 104 - OPCJA 4          |  |          |  |                  |

**Multiconsult**

UKŁAD WSPÓRZĘDNYCH: PUWG 1992  
 FORMAT WYDRUKU: A3  
 SKALA 1 : 25 000  
 0 125 250 500 750 1 000  
 Metrów

**ARKUSZ NR**  
**4**  
 / 15





PROJEKT  
AKTUALIZACJA STUDIUM WYKONALNOŚCI DLA ZADANIA:  
„BUDOWA NOWEJ LINII KOLEJOWEJ  
PODŁĘŻE – SZCZYRZYC – TYMBARK/MSZANA DOLNA  
ORAZ MODERNIZACJA ISTNIEJĄCEJ LINII KOLEJOWEJ  
NR 104 CHABÓWKA - NOWY SĄCZ”

TYTUŁ  
MAPA PRZEBIEGU WYBRANEGO  
WARIANTU NOWOBUDOWANEJ LINII  
ORAZ WYBRANEJ OPCJI MODERNIZACJI  
LINII 104

LEGENDA

|                                       |          |                  |
|---------------------------------------|----------|------------------|
| PRZEBIEG LINII 622 I 623 - WARIANT 1A | ESTAKADA | GRANICE GMIN     |
| ŁĄCZNICA W KIERUNKU NOWEJ HUTY        | TUNEL    | GRANICE POWIATÓW |
| PRZEBIEG LINII 104 - OPCJA 4          |          |                  |

Multiconsult

UKŁAD WSPÓRZĘDNYCH: PUWG 1992  
FORMAT WYDRUKU: A3  
SKALA 1 : 25 000  
0 125 250 500 750 1 000  
Metrów





PROJEKT  
AKTUALIZACJA STUDIUM WYKONALNOŚCI DLA ZADANIA:  
„BUDOWA NOWEJ LINII KOLEJOWEJ  
PODŁĘŻE – SZCZYRZYC – TYMBARK/MSZANA DOLNA  
ORAZ MODERNIZACJA ISTNIEJĄCEJ LINII KOLEJOWEJ  
NR 104 CHABÓWKA - NOWY SĄCZ”

TYTUŁ  
MAPA PRZEBIEGU WYBRANEGO  
WARIANTU NOWOBUDOWANEJ LINII  
ORAZ WYBRANEJ OPCJI MODERNIZACJI  
LINII 104

LEGENDA

|                                       |          |                  |
|---------------------------------------|----------|------------------|
| PRZEBIEG LINII 622 I 623 - WARIANT 1A | ESTAKADA | GRANICE GMIN     |
| ŁĄCZNICA W KIERUNKU NOWEJ HUTY        | TUNEL    | GRANICE POWIATÓW |
| PRZEBIEG LINII 104 - OPCJA 4          |          |                  |

Multiconsult

UKŁAD WSPÓRZĘDNYCH: PUWG 1992  
FORMAT WYDRUKU: A3  
SKALA 1 : 25 000  
0 125 250 500 750 1 000  
Metrów





**PROJEKT**  
 AKTUALIZACJA STUDIUM WYKONALNOŚCI DLA ZADANIA:  
 „BUDOWA NOWEJ LINII KOLEJOWEJ  
 PODŁĘŻE – SZCZYRZYC - TYMBARK/MSZANA DOLNA  
 ORAZ MODERNIZACJA ISTNIEJĄCEJ LINII KOLEJOWEJ  
 NR 104 CHABÓWKA - NOWY ŚĄCZ”

**TYTUŁ**  
 MAPA PRZEBIEGU WYBRANEGO  
 WARIANTU NOWOBUDOWANEJ LINII  
 ORAZ WYBRANEJ OPCJI MODERNIZACJI  
 LINII 104

**LEGENDA**

|                                       |          |                  |
|---------------------------------------|----------|------------------|
| PRZEBIEG LINII 622 I 623 - WARIANT 1A | ESTAKADA | GRANICE GMIN     |
| ŁĄCZNICA W KIERUNKU NOWEJ HUTY        | TUNEL    | GRANICE POWIATÓW |
| PRZEBIEG LINII 104 - OPCJA 4          |          |                  |

**Multiconsult**

UKŁAD WSPÓRZĘDNYCH: PUWG 1992  
 FORMAT WYDRUKU: A3  
 SKALA 1 : 25 000  
 0 125 250 500 750 1 000  
 Metrów





Gmina Tymbark

Gmina Laskowa

Gmina Limanowa

Gmina Tymbark

Gmina Słupnice

Gmina Limanowa

Gmina Limanowa

AKTUALIZACJA STUDIUM WYKONALNOŚCI DLA ZADANIA: „BUDOWA NOWEJ LINII KOLEJOWEJ PODŁĘŻE – SZCZYRZYC - TYMBARK/MSZANA DOLNA ORAZ MODERNIZACJA ISTNIEJĄCEJ LINII KOLEJOWEJ NR 104 CHABÓWKA - NOWY SĄCZ”

PROJEKT  
AKTUALIZACJA STUDIUM WYKONALNOŚCI DLA ZADANIA:  
„BUDOWA NOWEJ LINII KOLEJOWEJ  
PODŁĘŻE – SZCZYRZYC - TYMBARK/MSZANA DOLNA  
ORAZ MODERNIZACJA ISTNIEJĄCEJ LINII KOLEJOWEJ  
NR 104 CHABÓWKA - NOWY SĄCZ”

TYTUŁ  
MAPA PRZEBIEGU WYBRANEGO  
WARIANTU NOWOBUDOWANEJ LINII  
ORAZ WYBRANEJ OPCJI MODERNIZACJI  
LINII 104

- LEGENDA
- PRZEBIEG LINII 622 I 623 - WARIANT 1A
  - ŁĄCZNICA W KIERUNKU NOWEJ HUTY
  - PRZEBIEG LINII 104 - OPCJA 4
  - ESTAKADA
  - TUNEL
  - GRANICE GMIN
  - GRANICE POWIATÓW

Multiconsult

UKŁAD WSPÓRZĘDNYCH: PUWG 1992  
FORMAT WYDRUKU: A3  
SKALA 1 : 25 000  
0 125 250 500 750 1 000  
Metrów





Gmina  
Słupnice

Gmina  
Limanowa

Gmina  
Limanowa

Gmina  
Łukowica

Gmina  
Kamienica  
Gmina  
Łukowica

Gmina  
Łukowica



PROJEKT  
AKTUALIZACJA STUDIUM WYKONALNOŚCI DLA ZADANIA:  
„BUDOWA NOWEJ LINII KOLEJOWEJ  
PODŁĘŻE – SZCZYRZYC – TYMBARK/MSZANA DOLNA  
ORAZ MODERNIZACJA ISTNIEJĄCEJ LINII KOLEJOWEJ  
NR 104 CHABÓWKA - NOWY SĄCZ”

TYTUŁ  
MAPA PRZEBIEGU WYBRANEGO  
WARIANTU NOWOBUDOWANEJ LINII  
ORAZ WYBRANEJ OPCJI MODERNIZACJI  
LINII 104

- LEGENDA
- PRZEBIEG LINII 622 I 623 - WARIANT 1A
  - ŁĄCZNICA W KIERUNKU NOWEJ HUTY
  - PRZEBIEG LINII 104 - OPCJA 4
  - ESTAKADA
  - TUNEL
  - GRANICE GMIN
  - GRANICE POWIATÓW

Multiconsult

UKŁAD WSPÓRZĘDNYCH: PUWG 1992  
FORMAT WYDRUKU: A3  
SKALA 1 : 25 000  
0 125 250 500 750 1 000  
Metrów

ARKUSZ NR  
9  
/ 15





AKTUALIZACJA STUDIUM WYKONALNOŚCI DLA ZADANIA: „BUDOWA NOWEJ LINII KOLEJOWEJ PODŁĘŻE – SZCZYRZYC – TYMBARK/MSZANA DOLNA ORAZ MODERNIZACJA ISTNIEJĄCEJ LINII KOLEJOWEJ NR 104 CHABÓWKA - NOWY SĄCZ”

PROJEKT  
AKTUALIZACJA STUDIUM WYKONALNOŚCI DLA ZADANIA:  
„BUDOWA NOWEJ LINII KOLEJOWEJ  
PODŁĘŻE – SZCZYRZYC – TYMBARK/MSZANA DOLNA  
ORAZ MODERNIZACJA ISTNIEJĄCEJ LINII KOLEJOWEJ  
NR 104 CHABÓWKA - NOWY SĄCZ”

TYTUŁ  
MAPA PRZEBIEGU WYBRANEGO  
WARIANTU NOWOBUDOWANEJ LINII  
ORAZ WYBRANEJ OPCJI MODERNIZACJI  
LINII 104

| LEGENDA |                                       |
|---------|---------------------------------------|
|         | PRZEBIEG LINII 622 I 623 - WARIANT 1A |
|         | ESTAKADA                              |
|         | GRANICE GMIN                          |
|         | ŁĄCZNICA W KIERUNKU NOWEJ HUTY        |
|         | TUNEL                                 |
|         | GRANICE POWIATÓW                      |
|         | PRZEBIEG LINII 104 - OPCJA 4          |

Multiconsult

UKŁAD WSPÓRZĘDNYCH: PUWG 1992  
FORMAT WYDRUKU: A3  
SKALA 1 : 25 000  
0 125 250 500 750 1 000  
Metrów

ARKUSZ NR  
10  
/ 15





Gmina Łososina Dolna

Gmina Gródek nad Dunajcem

Gmina Korzenna

Gmina Chelmic

Gmina Nowy Sącz

AKTUALIZACJA STUDIUM WYKONALNOŚCI DLA ZADANIA: „BUDOWA NOWEJ LINII KOLEJOWEJ PODŁĘŻE – SZCZYRZYC - TYMBARK/MSZANA DOLNA ORAZ MODERNIZACJA ISTNIEJĄCEJ LINII KOLEJOWEJ NR 104 CHABÓWKA - NOWY SĄCZ”



PROJEKT  
AKTUALIZACJA STUDIUM WYKONALNOŚCI DLA ZADANIA:  
„BUDOWA NOWEJ LINII KOLEJOWEJ  
PODŁĘŻE – SZCZYRZYC - TYMBARK/MSZANA DOLNA  
ORAZ MODERNIZACJA ISTNIEJĄCEJ LINII KOLEJOWEJ  
NR 104 CHABÓWKA - NOWY SĄCZ”

TYTUŁ  
MAPA PRZEBIEGU WYBRANEGO  
WARIANTU NOWOBUDOWANEJ LINII  
ORAZ WYBRANEJ OPCJI MODERNIZACJI  
LINII 104

LEGENDA

|                                       |          |                  |
|---------------------------------------|----------|------------------|
| PRZEBIEG LINII 622 I 623 - WARIANT 1A | ESTAKADA | GRANICE GMIN     |
| ŁĄCZNICA W KIERUNKU NOWEJ HUTY        | TUNEL    | GRANICE POWIATÓW |
| PRZEBIEG LINII 104 - OPCJA 4          |          |                  |

Multiconsult

UKŁAD WSPÓRZĘDNYCH: PUWG 1992  
FORMAT WYDRUKU: A3  
SKALA 1 : 25 000  
0 125 250 500 750 1 000  
Metrów





**PROJEKT**  
 AKTUALIZACJA STUDIUM WYKONALNOŚCI DLA ZADANIA:  
 „BUDOWA NOWEJ LINII KOLEJOWEJ  
 PODŁĘŻE – SZCZYRZYC – TYMBARK/MSZANA DOLNA  
 ORAZ MODERNIZACJA ISTNIEJĄCEJ LINII KOLEJOWEJ  
 NR 104 CHABÓWKA - NOWY SĄCZ”

**TYTUŁ**  
 MAPA PRZEBIEGU WYBRANEGO  
 WARIANTU NOWOBUDOWANEJ LINII  
 ORAZ WYBRANEJ OPCJI MODERNIZACJI  
 LINII 104

**LEGENDA**

|  |                                       |  |          |  |                  |
|--|---------------------------------------|--|----------|--|------------------|
|  | PRZEBIEG LINII 622 I 623 - WARIANT 1A |  | ESTAKADA |  | GRANICE GMIN     |
|  | ŁĄCZNICA W KIERUNKU NOWEJ HUTY        |  | TUNEL    |  | GRANICE POWIATÓW |
|  | PRZEBIEG LINII 104 - OPCJA 4          |  |          |  |                  |

**Multiconsult**

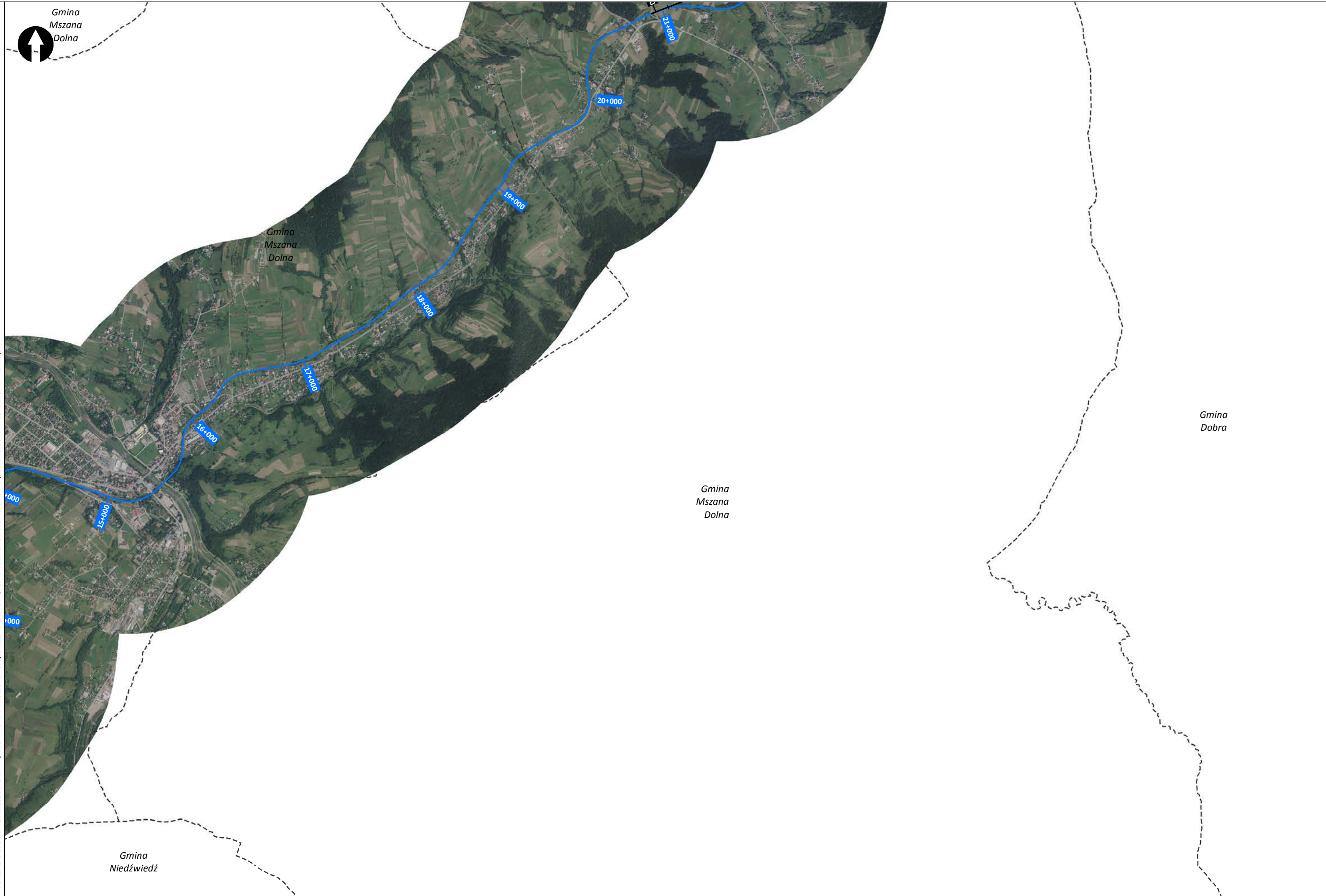
UKŁAD WSPÓRZĘDNYCH: PUWG 1992  
 FORMAT WYDRUKU: A3  
 SKALA 1 : 25 000  
 0 125 250 500 750 1 000  
 Metrów

**ARKUSZ NR**  
**12**  
 / 15





Gmina Mszana Dolna



PROJEKT  
AKTUALIZACJA STUDIUM WYKONALNOŚCI DLA ZADANIA:  
„BUDOWA NOWEJ LINII KOLEJOWEJ  
PODŁĘŻE – SZCZYRZYC - TYMBARK/MSZANA DOLNA  
ORAZ MODERNIZACJA ISTNIEJĄCEJ LINII KOLEJOWEJ  
NR 104 CHABÓWKA - NOWY SĄCZ”

TYTUŁ  
MAPA PRZEBIEGU WYBRANEGO  
WARIANTU NOWOBUDOWANEJ LINII  
ORAZ WYBRANEJ OPCJI MODERNIZACJI  
LINII 104

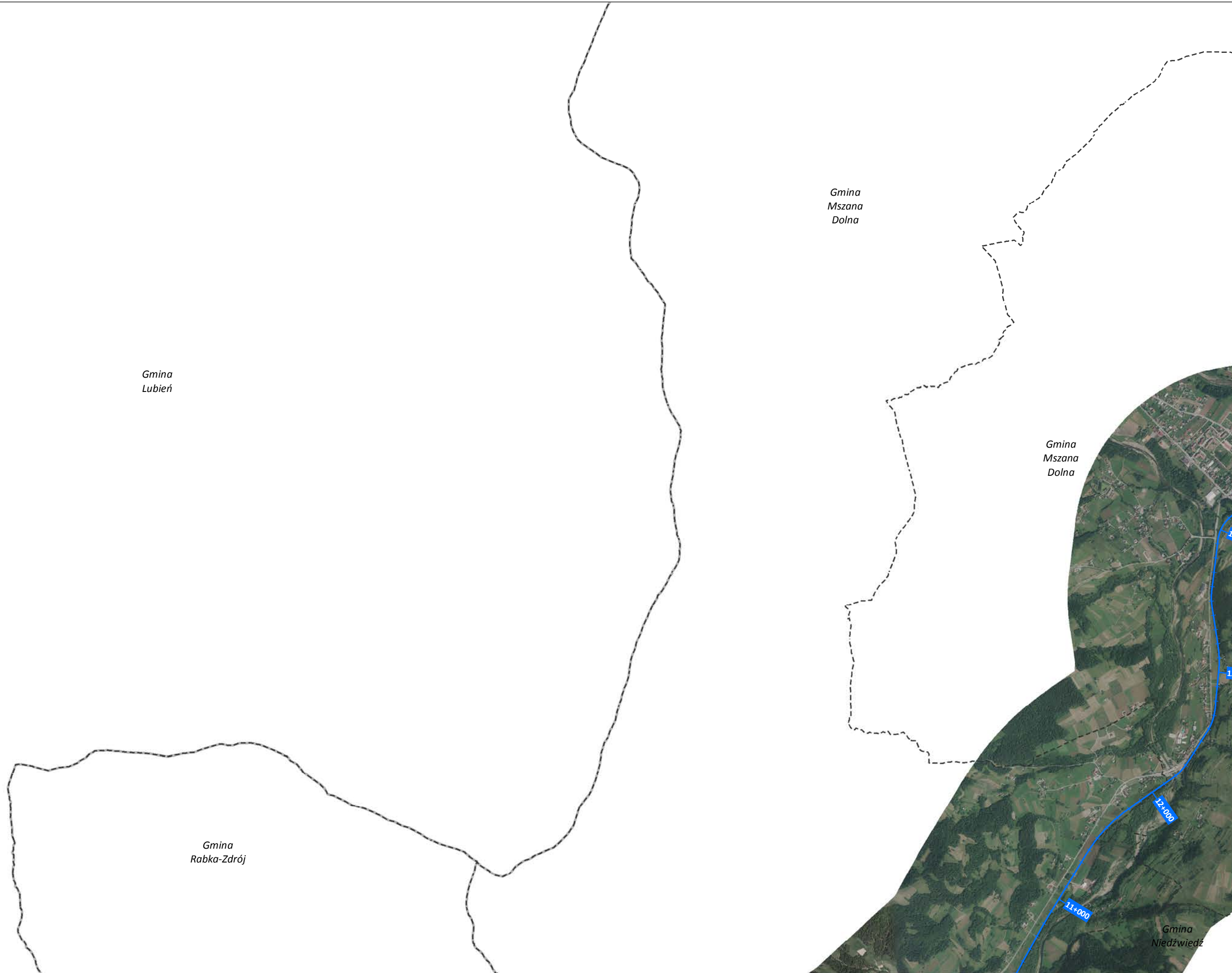
LEGENDA

|  |                                       |  |          |  |                  |
|--|---------------------------------------|--|----------|--|------------------|
|  | PRZEBIEG LINII 622 I 623 - WARIANT 1A |  | ESTAKADA |  | GRANICE GMIN     |
|  | ŁĄCZNICA W KIERUNKU NOWEJ HUTY        |  | TUNEL    |  | GRANICE POWIATÓW |
|  | PRZEBIEG LINII 104 - OPCJA 4          |  |          |  |                  |

Multiconsult

UKŁAD WSPÓRZĘDNYCH: PUWG 1992  
FORMAT WYDRUKU: A3  
SKALA 1 : 25 000  
0 125 250 500 750 1 000  
Metrów





Gmina  
Lubień

Gmina  
Rabka-Zdrój

Gmina  
Mszana  
Dolna

Gmina  
Mszana  
Dolna

Gmina  
Niedźwiedź





Gmina Lubień

Gmina Mszana Dolna

Gmina Rabka-Zdrój

Gmina Niedźwiedź

Gmina Raba Wyżna

AKTUALIZACJA STUDIUM WYKONALNOŚCI DLA ZADANIA: „BUDOWA NOWEJ LINII KOLEJOWEJ PODŁĘŻE – SZCZYRZYC-TYMBARK/MSZANA DOLNA ORAZ MODERNIZACJA ISTNIEJĄCEJ LINII KOLEJOWEJ NR 104 CHABÓWKA - NOWY SĄCZ”

PROJEKT  
AKTUALIZACJA STUDIUM WYKONALNOŚCI DLA ZADANIA:  
„BUDOWA NOWEJ LINII KOLEJOWEJ  
PODŁĘŻE – SZCZYRZYC-TYMBARK/MSZANA DOLNA  
ORAZ MODERNIZACJA ISTNIEJĄCEJ LINII KOLEJOWEJ  
NR 104 CHABÓWKA - NOWY SĄCZ”

TYTUŁ  
MAPA PRZEBIEGU WYBRANEGO  
WARIANTU NOWOBUDOWANEJ LINII  
ORAZ WYBRANEJ OPCJI MODERNIZACJI  
LINII 104

- LEGENDA
- PRZEBIEG LINII 622 I 623 - WARIANT 1A
  - ŁĄCZNICA W KIERUNKU NOWEJ HUTY
  - PRZEBIEG LINII 104 - OPCJA 4
  - ESTAKADA
  - TUNEL
  - GRANICE GMIN
  - GRANICE POWIATÓW

Multiconsult

UKŁAD WSPÓRZĘDNYCH: PUWG 1992  
FORMAT WYDRUKU: A3  
SKALA 1 : 25 000  
0 125 250 500 750 1 000  
Metrów

ARKUSZ NR

15

/ 15